

入学前に
学んでおきたい講座

大学生の基礎知識

「情報リテラシー入門」



メール



インターネット



SNS



クラウド



Word



Excel

大学や社会で必須となる情報スキルを、基礎から身につけるためのeラーニング講座です。文書作成・表計算といったコンピュータを活用した表現力・情報分析力から、個人情報などネットリテラシーに関することまで、幅広い内容を分かりやすく学ぶことができます。パソコンの使い方に不安がある方は、入学前のこの機会にスキルを習得しましょう。

受講対象者

2024年度入学者のうち希望者

受講期間

2024年2月1日(木)～3月31日(日)

受講料金

12,500円(税込)

お支払期間

2024年1月22日(月)～1月29日(月)

お支払方法

2024年1月22日(月)にメールでご案内予定

受講条件

- 自宅にPC及びインターネット環境が整備されている(Windows10以上/iPadOS15以上。macOS, iPhone, Android不可)
- PC・WEBメールアドレスを取得している
- 受講スケジュール(裏面参照)に沿って計画的な学習ができる
- 所定の期日内に、課題の提出ができる

申し込み方法

※この講座は(株)クリプトン・(株)NLCが提供します

右のURLをタップorクリックし必要事項を入力してお申し込みください。

https://docs.google.com/forms/d/e/1FAIpQLScHAqEQZHmKcWte0Go3w_m7RpsopZiHHMpt00SQ3dpCHlyZQ/viewform

【申し込み期間】2023年11月20日(月)AM9:00

～2024年1月18日(木)PM5:00

お問い合わせ：株式会社クリプトン [✉ education@krypton.co.jp](mailto:education@krypton.co.jp)

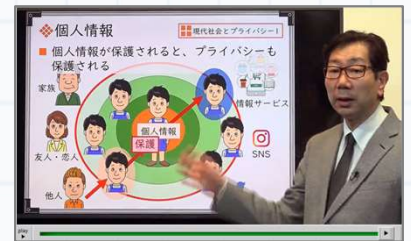
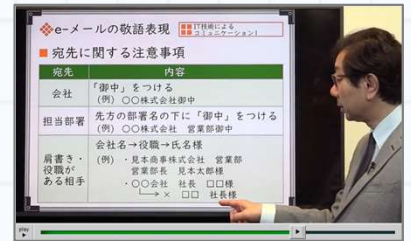
〒160-0004 東京都新宿区四谷4-3-12 第12大鉄ビル7F

受講スケジュール

■情報リテラシー入門講座

目安受講期間	テーマ	講義	視聴時間(分)	テスト	提出課題	提出バツ切日
<2024年> 2/1 (木) ~2/7 (水)	プレ講義 はじめに	はじめに	10	○		-
	第1講 便利で楽しい 情報サービス	情報サービスとは/SNS	21			-
		eコマース/コンテンツ配信/クラウドサービス	27			-
	第2講 情報サービスに 潜む危険性	SNS関連の事件	11			-
		個人情報の漏洩/なりすまし被害	10			-
著作権の侵害		15	○		-	
~2/14 (水)	第3講 現代社会と コミュニケーション	現代社会と情報通信技術	16			-
		情報技術の発達とコミュニケーションの変化	19			-
		コミュニケーションの仕組み	16			-
		ツールの利点と留意点	13			-
	第4講 IT技術による コミュニケーション1	eメールの特徴	11			-
		eメールの書き方/敬語表現	18			-
	第5講 IT技術による コミュニケーション2	インターネットの通信技術	11			<2024年> 2/14 (水)
IMとWeb会議の特徴		11				
~2/21 (水)	第6講 Web上の 情報の利活用1	インターネット検索	17			-
		情報の信頼性/e-Stat	9			-
		著作権への配慮	11			-
	第7講 Web上の 情報の利活用2	IT技術やWeb技術の進歩	13			-
		交通情報サービス/WEB広告	14	○		-
~2/28 (水)	第8講 目的に即した 文章表現	様々な文章	24			-
		案内文の作成	10			-
		文書の装飾1	15			-
		文書の装飾2/文書の保存	13			-
	第9講 情報を活用した 問題解決力	文書の共有	2			-
		変化の激しい現代社会 問題解決のプロセス・ポイント 企画の立て方	8 22 9		○	●
~3/6 (水)	第10講 インターネットと クラウド1	クラウドとは	11			-
		OneDrive/Googleカレンダー	12			-
		クラウドの注意点	4			-
	第11講 インターネットと クラウド2	インターネット通信の仕組み	18			-
WiFiの仕組み/4G,5G インターネットの危険性とセキュリティ		12 12		○		-
~3/13 (水)	第12講 表計算ソフトによる 表とグラフの作成	アンケート	15			-
		アンケートの集計1	22			-
		アンケートの集計2	11			-
		データの並べ替え	6			-
	第13講 表計算ソフトと データベースの基本	グラフの作成/データのグラフ化	20			-
		データベースの基本 名簿とシフト記録表の作成 シフト集計表の作成 データの分析	11 7 15 2		○	●
~3/27 (水)	第14講 現代社会と プライバシー1	個人情報	18			-
		個人を特定・追跡する技術	12			-
~3/27 (水)	第15講 現代社会と プライバシー2	個人情報をコントロールする1	7			3/27 (水)
		個人情報をコントロールする2	11	○	●	
~3/31 (日)	確認テスト	確認テスト	-	○		-

合計視聴時間 (h) 10:13



- 問題 以下の項目のうち正しいものをすべて選びなさい。
- クラウドサービスはパソコンだけでなくスマホでも利用できるサービスである。
 - 利用しているWebサイトが、TLSに対応しているかどうかは、Webブラウザのアドレス欄で確認できる。
 - アクセスポイントの暗号化は、WebブラウザとWebサイトを暗号化するものである。
 - 公衆Wi-Fiを利用する場合、名前を聞いたことのない、知らないアクセスポイントに接続することは避ける。
 - クラウド事業者のサービスが障害にある場合は、法的トラブルが起きる際には必ず自国の法律が適用される。
 - 開発者から提供される、OSやアプリケーションの定期的なアップデートに無理に対応する必要がある。
 - スマートフォンにはウイルス対策をする必要はない。
 - クラウドシステムでは、サービス提供者が利用者データをどこに置かれているかわからない。

講座サンプル動画



過去受講生の声

情報が嫌いだったけど、説明がわかりやすかったので何とかが頑張れました。

第三者によるウイルス感染やCookieの役割を知らなかったので、講義で学べてよかったです。

表計算ソフトの正しい使い方を深く学び、今まで知らなかったExcelの機能を知ることができました。